

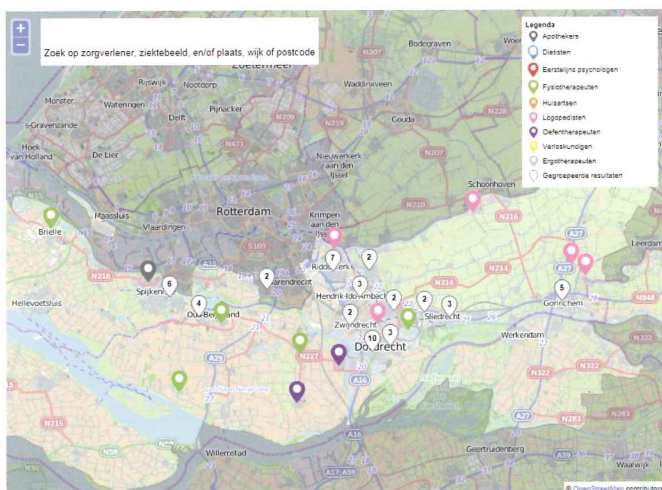


Zorgkaart KOEL uitgebreid met reuma en COPD

Onze sociale kaart www.zorgkaarteerstelij.nl is n.a.v. de reacties op onze enquête uitgebreid. Op de kaart, die zorgverleners de mogelijkheid biedt elkaar te vinden en op specialistische kennis te zoeken, zijn nu ook de expertisegebieden reuma en COPD te vinden. Ook dit jaar zal onze zorgkaart verder uitgebreid worden met specifieke kennis op het gebied van palliatieve zorg.

Eerstelijnszorgverleners in onze regio ontvangen daarom ook dit jaar weer een enquête ter inventarisatie.

Heeft u ideeën of aanvullingen op de kaart? Laat het ons dan weten via info@steunpuntkoel.nl.



Lancering GGD Appstore: de beste Apps voor uw gezondheid

Op donderdag 21 januari jl. is de GGD Appstore gelanceerd, een dienst van alle 25 GGD'en en GHOR Nederland. De Appstore bevat allerlei gezondheidsapps die beoordeeld zijn aan de hand van diverse criteria gebaseerd op de uitgangspunten van positieve gezondheid. Alleen Apps die voldoen aan de door de GGD opgestelde criteria worden geplaatst én voorzien van een herkenbaar vignet.

U vindt de Appstore op deze website: www.ggdappstore.nl.

Neem er eens een kijkje en ga aan de slag met Apps die voor u van belang zijn.

Nieuws uit de eerstelijnszorg

Diëtisten kijken uit naar nieuwe Schijf van Vijf

Op 4 november 2015 heeft de Gezondheidsraad de Richtlijnen Goede Voeding uitgebracht. Met deze richtlijn als fundament, wordt in maart 2016 de nieuwe Schijf van Vijf uitgebracht. Diëtiste Willy Gilbert: "Alle nieuwe inzichten uit onderzoek naar de rol van voeding bij preventie van cardiometabole ziekten en kanker, maar ook inzichten over multiculturele verscheidenheid in eetgewoonten zijn opgenomen in de nieuwe Schijf. Dat is een hele klus. Zo worden aardappels door ons als zetmeelbron gezien, maar in andere landen als groente. Bananen zijn fruit, maar horen bakbananen als zetmeelbron eigenlijk niet bij de aardappels? Er is zo veel informatie voorhanden - helaas vaak slecht onderbouwd en met commerciële belangen - dat mensen onzeker raken over hun voeding. De nieuwe Schijf biedt hen een betrouwbaar antwoord op de vraag 'Hoe eet ik gezond?'. Konnie Crielaard vult aan "Voedingsbehoeften verschillen per individu: per leeftijd, geslacht, activiteit en gezondheidstoestand. Daarom moet in de eerstelijnszorg de Schijf van Vijf aangevuld worden met deskundig advies op maat door de diëtist. Wij zijn zeer enthousiast om met de nieuwe Schijf aan de slag te gaan en daarmee de kennis uit wetenschappelijk onderzoek te vertalen naar verantwoorde keuzes in de supermarkt."

De diëtist kan cliënten helpen met (preventieve) voedingsadviezen, maar kijkt ook naar de participatie en psychosociale omgeving van een cliënt. Door de inzet van een eerstelijns diëtist kan worden voorkomen dat een cliënt direct in de tweede lijn terecht komt. Steunpunt KOEL is momenteel bezig met het een project waarin diëtisten ondersteund worden in hun profilering en een duidelijkere rol krijgen in de eerstelijns zorg.



Deel van de diëtisten aangesloten bij Zorggroep West Alblasserwaard.

